

SISTEM INFORMASI PENGOLAHAN DATA PEGAWAI DAN ADMINISTRASI PADA LEMBAGA PENYIARAN RADIO REPUBLIK INDONESIA (RRI)

INFORMATION SYSTEM FOR EMPLOYEE AND ADMINISTRATIVE DATA PROCESSING AT THE RADIO BROADCASTING AGENCY OF THE REPUBLIC OF INDONESIA (RRI)

Hafizh Abdillah¹, J. Prayoga², Amru Yasir³

- 1) Program Studi D3 Sistem Informasi
- 2) Program Studi D3 Sistem Informasi
- 3) Program Studi D3 Sistem Informasi

*Corresponding Email: hafizsyarief03@gmail.com

ABSTRAK

Perkembangan ilmu pengetahuan dan teknologi khususnya dibidang komputerisasi begitu cepat seiring dengan banyaknya teknologi yang bermanfaat dalam mengembangkan system informasi. Perkembangan teknologi tersebut sangat mempengaruhi setiap badan usaha atau instansi, dalam hal masalah-masalah yang timbul dalam kegiatan operasionalnya. Demikian pula dengan Lembaga Penyiaran Publik Radio Republik Indonesia (LPP RRI) dalam mengolah laporan data pegawai. Penggunaan computer pada Lembaga Penyiaran Publik Radio Republik Indonesia belum dilakukan secara maksimal, Maka Lembaga Penyiaran Publik Radio Republik Indonesia memerlukan system yaitu sistem penggunaan data yang sesuai dengan kebutuhan yang dapat membantu penyampaian siaran yang lebih cepat dan efisien dalam menyiarkan laporan. Hasil program ini menunjukkan bahwa system yang telah dirancang dengan adanya system baru, mampu membantu dalam pengolahan laporan data-data pegawai. Semua itu dapat dilakukan dengan tepat walaupun jumlah datanya banyak, penyampaian-penyampaian dapat dilakukan secara efektif dan efisien.

Kata Kunci : Sistem Informasi, Penggunaan, Penyiaran Publik.

ABSTRACT

The development of science and technology, especially in the field of computerization, is so fast along with the many technologies that are useful in developing information systems. The development of technology greatly affects every business entity or agency, in terms of problems that arise in its operational activities. Similarly, the Public Broadcasting Agency of Radio Republik Indonesia (LPP RRI) in processing employee data reports. The use of computers at the Radio Republic of Indonesia Public Broadcasting Institution has not been carried out optimally, so the Radio Republic of Indonesia Public Broadcasting Institution requires a system, namely a data use system that is in accordance with the needs that can help the delivery of broadcasts that are faster and more efficient in broadcasting reports. The results of this program show that the system that has been designed with the existence of a new system, is able to assist in the processing of employee data reports. All of this can be done correctly even though there is a large amount of data, the delivery can be done effectively and efficiently.

Keywords : Information Systems, Use, Public Broadcasting.

PENDAHULUAN

Teknologi informasi merupakan salah satu teknologi yang sedang berkembang dengan pesat pada saat ini. Dengan kemajuan teknologi informasi, pengaksesan terhadap data atau informasi yang tersedia dapat berlangsung dengan cepat, efisien dan akurat.

Teknologi komputerisasi merupakan salah satu cara atau alat yang dapat membantu penyelesaian suatu pekerjaan. Setiap perusahaan baik dalam skala kecil maupun besar dapat dipastikan membutuhkan teknologi canggih seperti komputer baik yang digunakan secara sistem manual maupun dengan menggunakan data elektronik. Komputer dapat digunakan perusahaan untuk membantu pengolahan data yang dimiliki perusahaan atau instansi tersebut.

Berbagai aplikasi komputer saat ini bermunculan, mulai dari aplikasi yang mempermudah dalam perhitungan hingga aplikasi yang menyediakan sarana pengolahan data. Aplikasi - aplikasi ini memiliki tujuan yang sama yaitu ingin mempermudah pekerjaan unit kerja.

Begitu juga pada Lembaga Penyiaran Publik Radio Republik Indonesia Medan (LPP RRI Medan), masalah pengolahan data pegawai merupakan sesuatu yang sangat penting sehingga dibutuhkan suatu sistem informasi pengolahan data

pegawai yang dapat meningkatkan kecepatan dan ketepatan dalam menyampaikan informasi.

METODE PENELITIAN

Metode pendekatan sistem yang digunakan pada penelitian ini menggunakan metode pendekatan terstruktur yaitu suatu proses untuk mengimplementasikan urutan langkah untuk menyelesaikan suatu masalah dalam bentuk program.

Pemrograman terstruktur adalah suatu proses mengimplementasikan urutan langkah untuk menyelesaikan suatu masalah dalam bentuk program. Pendekatan terstruktur dilengkapi dengan alat-alat (tools) dan teknik-teknik (techniques) yang dibutuhkan dalam pengembangan sistem, sehingga hasil akhir dari sistem yang dikembangkan diperoleh sistem yang strukturnya didefinisikan dengan baik dan jelas.

Metode yang digunakan penulis yaitu dengan cara metode waterfall :Nama model metode ini sebenarnya adalah "Linear Sequential Model". Model ini sering disebut dengan "classic life cycle" atau model Waterfall. Model ini adalah model yang muncul pertama kali yaitu sekitar tahun 1970 sehingga sering dianggap kuno, tetapi merupakan model yang paling banyak dipakai didalam software engineering (SE).

Model ini melakukan pendekatan secara sistematis dan urut mulai dari level kebutuhan system lalu menuju ke tahap analisis, desain, coding, testin/ verification dan maintenance. Disebut dengan Waterfall karena Tahap demi tahap yang dilalui harus menunggu selesainya tahap sebelumnya dan berjalan berurutan. Setiap contoh tahap desain harus menunggu selesainya tahap sebelumnya yaitu tahap requirement.

Analisa Sistem Yang Sedang Berjalan

Sistem pengolahan data pegawai yang ada di LPP RRI Medan penyimpanan datanya tidak disimpan dalam database dan disimpan dalam folder yang tidak beraturan atau di arsip-arsip kepegawaian sehingga dalam melakukan proses pengolahan data masih kurang praktis dan efisien dalam mendukung kelancaran dalam proses pengolahan data pegawai.

Analisis Dokumen

Analisis dokumen ini akan menganalisis beberapa dokumen yang digunakan dalam proses pengolahan data pegawai. Tujuan dari analisis dokumen adalah untuk mengetahui dokumen apa saja yang terkait dalam sistem serta hal-hal yang berkaitan dengan dokumen tersebut.

Hal ini perlu dilakukan untuk memberikan informasi sehingga masukan pada pengembangan system yang

diusulkan, dokumen ini merupakan bukti tertulis.

Analisis Prosedur Yang Berjalan

Di dalam analisa ini dijelaskan tentang urutan prosedur data pegawai di LPP RRI Medan. Prosedur ini dimulai dari data-data yang telah diperoleh dari pegawai yang ada di LPP RRI Medan dan yang diperoleh secara manual. Prosedur yang berjalan pada sistem pengolahan data pegawai pada LPP RRI Medan.

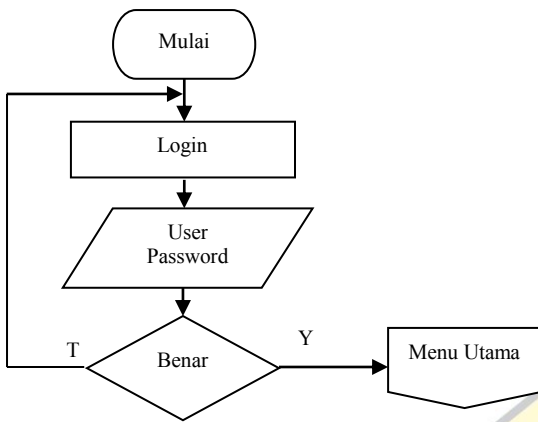
Perancangan Sistem

Perancangan sistem adalah suatu gambaran sketsa sistem atau pengaturan dari Beberapa elemen yang terpisah ke dalam kesatuan yang utuh dan berfungsi. Perancangan ini dibuat untuk ditujukan kepada user programmer, ahli analisis atau ahli yang berhubungan dengan perancangan ini. Perancangan perangkat lunak ini dibuat berdasarkan masukan dari hasil analisa untuk menyelesaikan permasalahan yang ada pada tahap analisa.

Rancangan Proses

Rancangan proses pada penelitian ini menggunakan pemodelan *Context Diagram*, *Data Flow Diagram (DFD)*, dan *Entity Relationship Diagram (ERD)*.

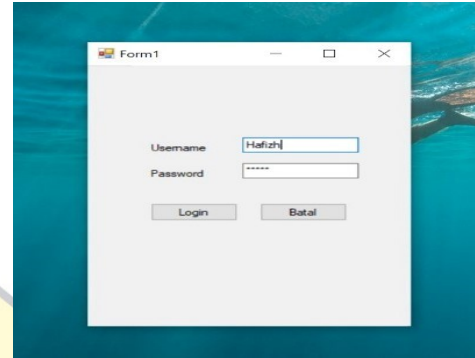
1. **Flowchart Login**



Gambar1. Flowchart Menu Log

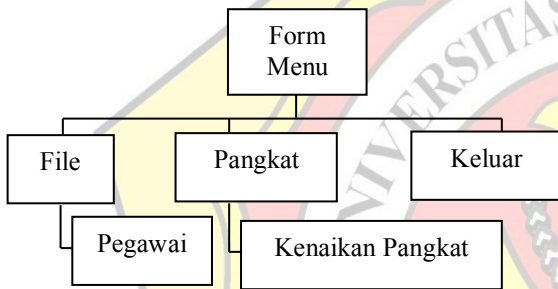
HASIL DAN PEMBAHASAN

1. Tampilan *Form login* yang disajikan oleh sistem dapat dilihat pada gambar 4.



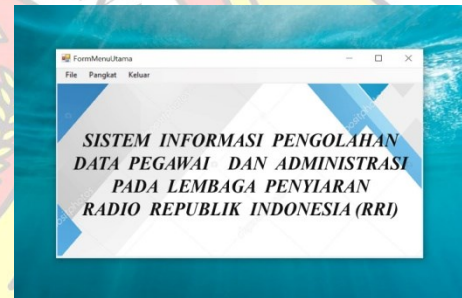
Gambar4. Menu Login

2. **Flowchart Menu Utama**



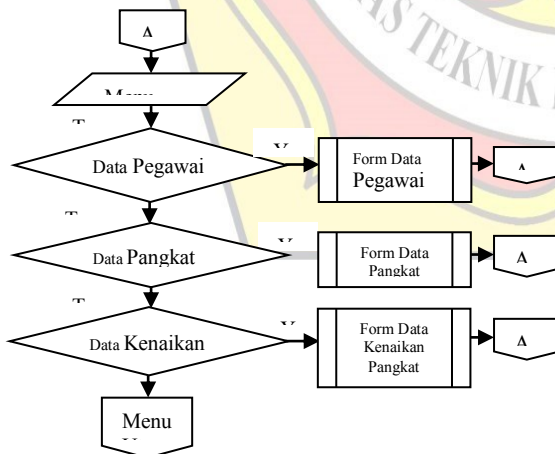
Gambar 2. Rancangan Menu Utama

2. Tampilan *Form Menu Utama* yang disajikan oleh sistem dapat dilihat pada gambar 5.



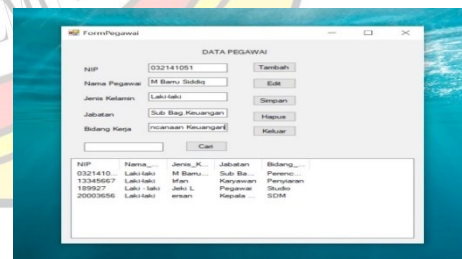
Gambar5. Form Menu Utama

3. **Flowchart Menu Data**



Gambar 3. Flowchart Menu Data

3. Tampilan *Form input Data Pegawai* yang disajikan oleh sistem dapat dilihat pada gambar 6.



Gambar 6. Form Input Data Pegawai

4. Tampilan *Form input Data Kenaikan Pangkat* yang disajikan oleh sistem dapat dilihat pada

gambar7.

NIP	Nama	Jenis_K	Jabatan	Kenaikan
1234	Lina	Pegawai	Peneliti	Staff IT
20003658	Ehsan	SDM	Laki-Laki	Keputi
20513005	Achmad	Outsourcing	Laki-Laki	Pegawai

Gambar7. Form input Data Kenaikan
Pangkat

KESIMPULAN DAN SARAN

1. Kesimpulan

Kesimpulan yang dapat diambil berdasarkan hasil analisis dan pembahasan yang sedang berjalan dan perancangan system adalah sebagai berikut :

- Bahwa komputerisasi sangat diperlukan dalam pengolahan data kepegawaian di RRI yang dilakukan dengan cara manual karena dapat meningkatkan efektivitas dan efisiensi pengelolaan data kepegawaian.
- Pembuatan laporan kepegawaian dan pencarian data kepegawaian dapat dihasilkan secara mudah cepat dan akurat.

- Dengan program aplikasi ini semua data yang bersangkutan dengan kegiatan pengelolaan data pegawai kepegawaian dapat terpelihara, keefektifan serta keefisienan waktu dapat tercapai

dengan baik, karena program aplikasi ini merupakan penyederhanaan dari bentuk-bentuk dokumen atau media pengarsipan secara manual berupa kertas-kertas menjadi file-file yang tersimpan dalam media penyimpanan di komputer.

- Dengan adanya program aplikasi yang dilengkapi dengan password, kebutuhan untuk meningkatkan control dan keamanan data lebih terjamin karena tidak setiap orang berhak melakukan pengaksesan data atau perubahan data.

2. Saran

Beberapa saran yang dapat diberikan sehubungan dengan program aplikasi ini adalah sebagai berikut:

- Penggunaan program aplikasi pengolahan data kepegawaian ini sebaiknya dilakukan oleh operator yang Tunjukkan secara khusus, karena dalam

program aplikasi ini terdapat data-data kepegawaian yang cukup penting, sehingga dapat mengurangi kemungkinan terjadi manipulasi data yang tidak diinginkan.

b) Program aplikasi pengolahan data pegawai ini dapat dikembangkan lebih lanjut dengan menggunakan fasilitas dan sarana yang memiliki kemampuan lebih baik.

c) Perlu adanya peningkatan sumber daya manusia agar diharapkan dapat lebih banyak pegawai yang Mampu mengoperasikan computer semaksimal mungkin.

Komputindo Kelompok Gramedia, Jakarta.

Al Bahra Bin Ladjamudin, Analisis dan Desain Sistem Informasi Grahailmu, Yogyakarta, 2005.

Santoso, Harip, 2003. Pemrograman Client -Server menggunakan SQL Server 2000 dan Visual Basic 6.0 PT Elex Media Komputindo, Jakarta.

<http://Wally.cs.iupui.edu/n241->

new/webMag/index.html/ 12 Juni 2009

<http://fleahlit.web.id/?p=118/> 12 Juni 2009

<http://bebas.vlsm.org/> 20 Juni 2009

<http://aprll->

si.comuf.com/komponen.php/ 23 oktober 2009

DAFTAR PUSTAKA

Budi Irawan, Jaringan Komputer, Grahailmu, Yogyakarta, 2005.

Jogiyanto Hartono, 2005. Analisis dan desain Sistem Informasi, Andi. Yogyakarta.

Ramadan, Arief, 2005, SQL server 2000 dan Visual Basic 6, PT. ElexMedia

<http://id.wikipedia.org/wiki/Cuti/> 5 Februari 2010

[http://id.wikipedia.org/wiki/Visual Basic5](http://id.wikipedia.org/wiki/Visual_Basic5) Februari 2010